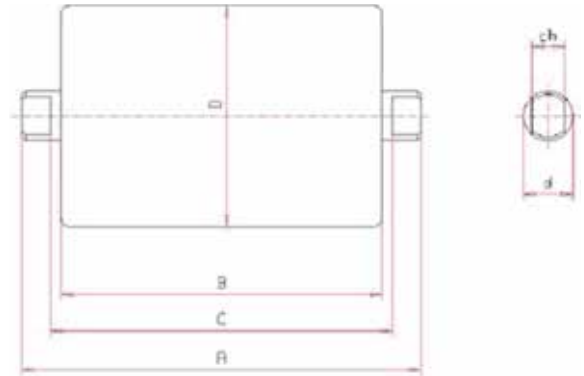
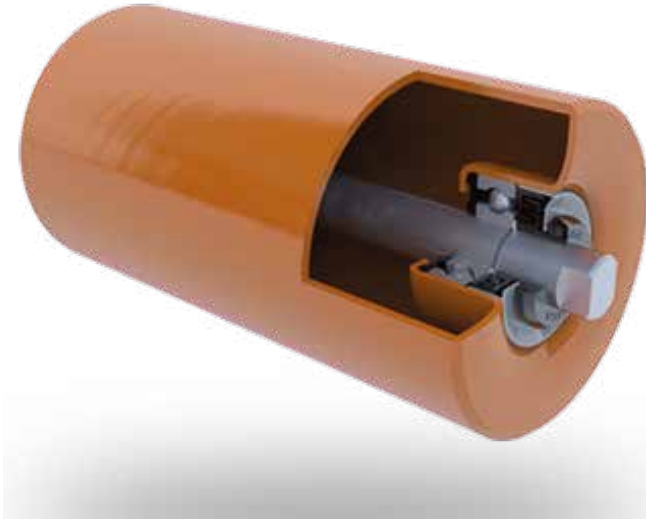


RODILLO LISO \varnothing 159/25 mm
FICHA TÉCNICA

El rodillo liso está fabricado con un tubo de acero de 4,5 mm de espesor, con rodamientos 6205, sellado labiríntico y con una tapa de sellado. Los acabados de los rodillos son en acero natural, también se pueden solicitar bajo pedido en acero zincado.


CARACTERÍSTICAS

Modelo	Ancho banda			Diámetro rodillo (D)	Diámetro eje (d)	Rodillo estándar			Plano estándar (ch)	Peso (kg)
	Planos	"V"	Artesa			RL (B)	AGL (A)	EL (C)		
Liso			650	159	25	250	282	258	18 x 12	6,3
Liso			800	159	25	315	347	323	18 x 12	7,6
Liso		500	1.000	159	25	380	412	388	18 x 12	8,8
Liso		650	1.200	159	25	465	497	473	18 x 12	10,5
Liso		800	1.400	159	25	530	562	538	18 x 12	11,7
Liso			1.600	159	25	600	632	608	18 x 12	13,1
Liso		1.000	1.800	159	25	670	702	678	18 x 12	14,4
Liso		1.200		159	25	700	732	708	18 x 12	15,0
Liso	650			159	25	750	782	758	18 x 12	15,9
Liso		1.400		159	25	800	832	808	18 x 12	16,9
Liso		1.600		159	25	900	932	908	18 x 12	18,8
Liso	800			159	25	950	982	958	18 x 12	19,8
Liso		1.800		159	25	1.000	1.032	1.080	18 x 12	20,7
Liso	1.000			159	25	1.150	1.182	1.158	18 x 12	23,6
Liso	1.200			159	25	1.400	1.432	1.408	18 x 12	28,4
Liso	1.400			159	25	1.600	1.632	1.608	18 x 12	32,2
Liso	1.600			159	25	1.800	1.832	1.808	18 x 12	36,0
Liso	1.800			159	25	2.000	2.032	2.080	18 x 12	39,9